

Die Bürger Energie Kassel & Söhre eG ist Ihr Partner

Unsere Kalkulation sieht die Errichtung einer schlüsselfertigen Anlage vor, für die wir eine Miete zugrunde legen, die zu einer gleichbleibenden Belastung führt. In unserem Beispiel zahlen Sie einen einmaligen Zuschuss von 1.000 € und wir finanzieren die Anlage einschließlich Instandhaltung und Versicherung über 20 Jahre.

Sie unterlaufen während dieser Zeit für den selbst erzeugten und direkt verbrauchten Strom alle Strompreiserhöhungen und refinanzieren sich durch Bezugseinsparungen und die Einspeisevergütung.

In 20 Jahren gehört die Anlage Ihnen und Sie können weitere Jahre am selbst produzierten Strom verdienen. Oder Sie haben schon vorher verfügbares Geld, dann können Sie die Anlage bereits nach fünf Jahren übernehmen.

Was hat die Genossenschaft davon?

Wir wollen die Energiewende voranbringen und unsere Mitglieder dabei unterstützen. Die Erträge aus der Vermietung sollen die Kosten decken und einen Beitrag zum Ergebnis liefern. Und mit den vier Anteilen, die Sie als Solargenosse erworben haben, sind Sie am Gewinn der Genossenschaft beteiligt!



Sie haben Interesse?

Nehmen Sie Kontakt auf! So erreichen Sie uns:

e-Mail: info@be-kassel.de
Telefon: 0561 4503 576
Bürger Energie Kassel & Söhre eG
Wilhelmsstraße 2, 34117 Kassel

Für eine erste Machbarkeitsstudie brauchen wir:

- die Adresse des Anlagenstandortes

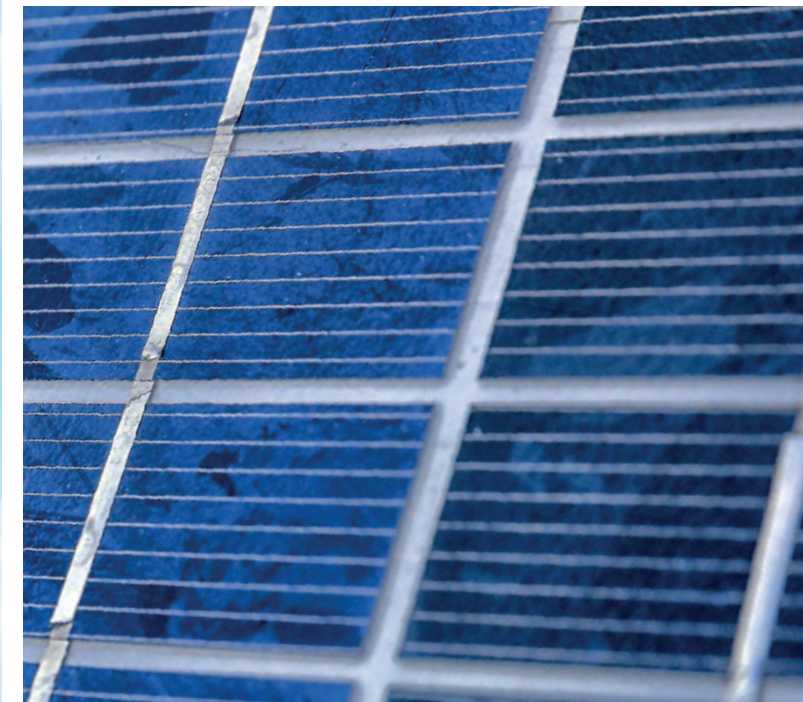
- den Jahresstromverbrauch _____ kWh
- die Jahreskosten für Strom _____ Euro
- die Dachneigung _____ Grad
- die Anzahl der Personen im Haushalt _____

Einen verlässlicheren Partner als die Sonne finden Sie nicht. Und wir wissen, wie es geht! Alles, was Sie zunächst einbringen müssen, ist eine geeignete Dachfläche ab ca. 40 Quadratmetern, vier Genossenschaftsanteile und evtl. (bei kleinen Anlagen) eine einmalige Zuzahlung. Genauere Informationen geben wir Ihnen gerne auf Nachfrage. **Aktuelle Informationen finden Sie auch unter: www.be-kassel.de**

Bürger Energie
Kassel & Söhre eG



Klimaschutz zum Nulltarif



Wie Sie ohne eigenes Geld vom Solarstrom profitieren können

Hier ein Beispiel aus der Vielzahl der möglichen Varianten

Die Ausgangslage: Sie haben bei einem Verbrauch von 3.000 Kilowattstunden (kWh) eine jährliche Stromrechnung von 1026 € (bei 34,2 Cent pro kWh inklusive Grundpreis).

Der Bau der Solaranlage: Wir konzipieren und bauen für Sie auf Ihrem Dach eine Photovoltaikanlage mit einer Leistung von 5 kWp, Sie zahlen einen Baukostenzuschuss von 1.000 €.

Der Betrieb der Solaranlage: Sie betreiben die Solaranlage, zahlen Miete an die Genossenschaft und erhalten die Einspeisevergütung. Wir unterstützen Sie bei den erforderlichen Formalitäten.

Der Ertrag: Bei Südorientierung Ihres Daches können Sie mit einer Stromerzeugung von bis zu 5.000 kWh rechnen. Auch Ost-West-Dächer sind möglich und insbesondere dann sinnvoll, wenn Ihre Verbrauchsspitzen in den Vor- und Nachmittagsstunden liegen.

Ihr Strombezug beträgt	3.000 kWh und kostet Sie		1.026 € *)
Für Ihre PV-Anlage mit 5 kW Spitzenleistung zahlen Sie an die Genossenschaft eine Miete von			714 €
Die Sonne erzeugt	4.750 kWh,		
davon verbrauchen Sie selbst 20 %:	950 kWh		
Ins Netz eingespeist werden	3.800 kWh, dafür erhalten Sie	442 €	
Ihr Strombezug aus dem Netz sinkt auf	2.050 kWh und kostet Sie nur noch		748 €
An Umsatzsteuer zahlen Sie			1 €
Summen		442 €	1.463 €
Ihre jährliche Belastung durch Strombezug und Miete bleibt fast gleich:			1.021 €

Außerdem bleiben 30 % Ihrer Stromkosten für 20 Jahre stabil! Mit jeder Strompreiserhöhung des Versorgers steigt auch der Sparvorteil.

Grundsätzlich müssen wir jede Anlage individuell berechnen. Auch Speicher können einbezogen werden, Ost-West Dächer sind möglich. Bei kleinen Anlagen benötigen wir eine Zuzahlung, die abhängig ist von den Kosten der Anlage (insb. Installationsaufwand).

Immer wenn die Sonne scheint oder bei hellem Himmel können Sie den erzeugten Strom selbst verbrauchen, erfahrungsgemäß ca. 20 % im Jahresdurchschnitt. Wenn Sie Großverbraucher wie Wasch- und Spülmaschinen gezielt einschalten, können Sie noch mehr selbst verbrauchen.

*) Strompreis Tarif „sicher Strom“ der Städt. Werke Kassel 0,342 €/kWh bei 3.000 kWh/a.
Einspeisevergütung 0,116 €.
Alle Preise sind Bruttopreise, Stand 01.02.2020

Bürger Energie
Kassel & Söhre eG



Mitglied werden ist ganz einfach!

Eine Beitrittserklärung finden Sie auf unserer Web-Site; Sie können sie auch hier anfordern. Einfach diesen Abschnitt ausfüllen und per Post oder eine E-Mail-Anfrage an uns senden.

Wir freuen uns auch über Ihren Anruf und verabreden gern einen Gesprächstermin.

Vorname:

Name:

Straße:

PLZ - Ort:

Tel.:

E-Mail:

Einsenden an:
Bürger Energie Kassel & Söhre eG
Umwelthaus, Wilhelmsstr. 2, 34117 Kassel
E-Mail: info@be-kassel.de

